



# Notiz

## WLAN-WPS-Taster

- WLAN an-/ausschalten » kurz drücken
- WLAN-Gerät anmelden » lang drücken

## DECT-Taster

- Telefone wiederfinden (alle Telefone klingeln) » kurz drücken
- Telefon anmelden » lang drücken

## Power / DSL

- leuchtet bei DSL-Verbindung
- blinkt, wenn DSL unterbrochen ist

## Internet / Festnetz

- leuchtet bei einem Telefonat
- blinkt, bei Sprachnachrichten im Netz

## WLAN

- leuchtet, wenn WLAN an ist
- blinkt während der WPS-Anmeldung

## Info

- blinkt bei Nachrichten auf dem FRITZ!Box-Anrufbeantworter (einstellbar)
- leuchtet rot bei wichtiger Nachricht auf <http://fritz.box>



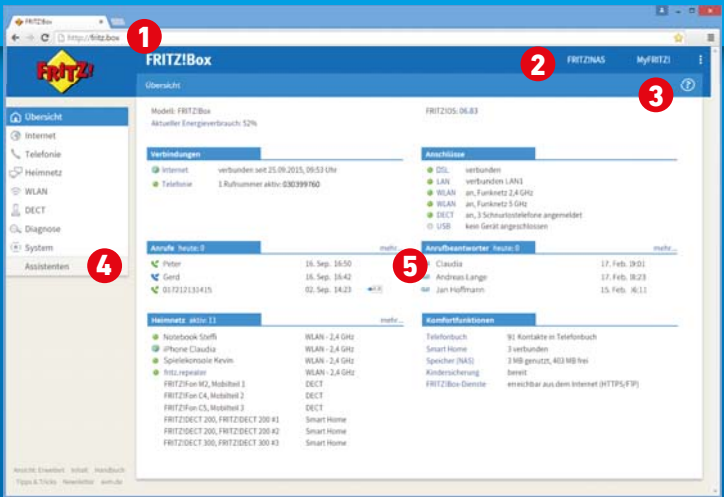
## Einstellungen ab Werk

Diese Einstellungen können in der FRITZ!Box geändert werden.



# FRITZ!Box: Einrichten & informieren

Alle Einstellungen, Verbindungsinformationen und Zusatzfunktionen Ihrer FRITZ!Box erreichen Sie einfach mit dem Internetbrowser.



- 1** FRITZ!Box in einem Internetbrowser öffnen mit **http://fritz.box**
- 2** Schneller Wechsel zwischen **FRITZ!Box**, **FRITZ!NAS** und **MyFRITZ!**
- 3** **Onlinehilfe** öffnen
- 4** **Einrichten** der FRITZ!Box bequem und schnell mit Assistenten für Internet, Telefonie, Sicherheit und Komfort
- 5** **Informieren** Sie sich in der Übersicht auf einen Blick über Verbindungen, Anschlüsse, Telefonie, Funktionen und Netzwerk

## Eigene Einstellungen

WLAN-Funknetz (SSID)

WLAN-Netzwerkschlüssel

FRITZ!Box-Kennwort