

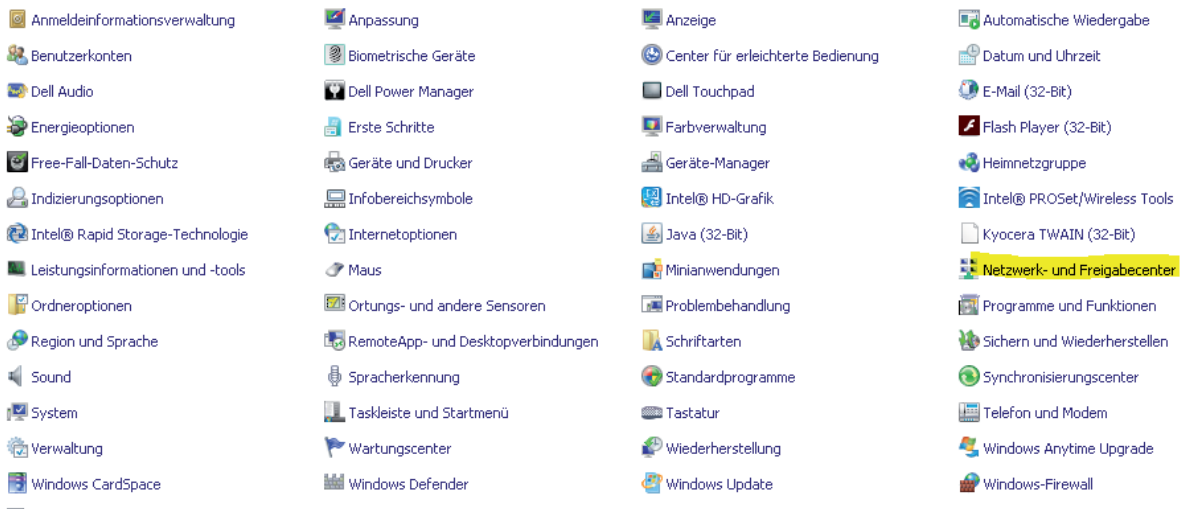
Einleitung

Diese Anleitung beschreibt, wie Sie mittels einer IPv6-Verbindung auf Geräte in Ihrem Heimnetzwerk zugreifen können, wenn diese sich hinter dem DG-Router befinden.

Netzwerkgerät auf IPv6 vorbereiten

1. Navigieren Sie zu **Start > Systemsteuerung > Netzwerk- und Freigabecenter**.

Einstellungen des Computers anpassen



2. Klicken Sie auf **Adaptoreinstellungen ändern**.

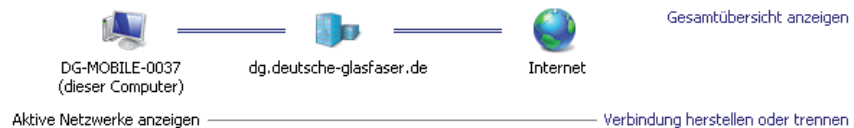
Startseite der Systemsteuerung

Drahtlosnetzwerke verwalten





Adaptoreinstellungen ändern

Erweiterte Freigabeeinstellungen ändern

Zeigen Sie die grundlegenden Informationen zum Netzwerk an, und richten Sie Verbindungen ein.



Netzwerkeinstellungen ändern

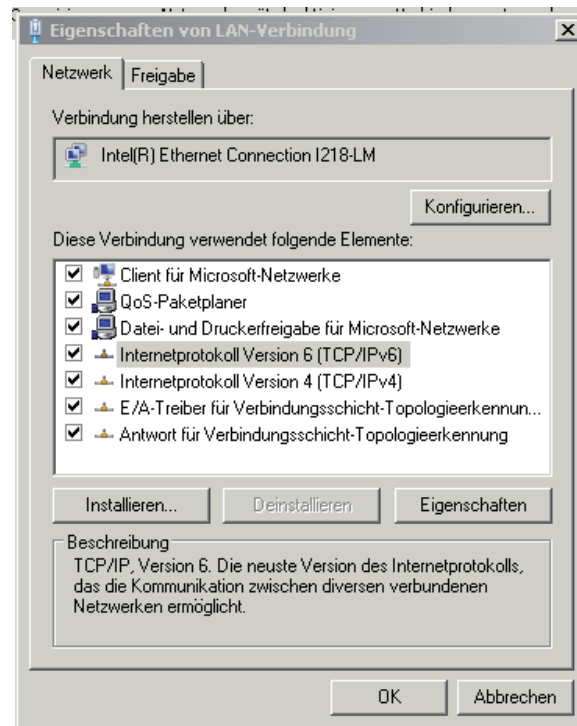
-  **Neue Verbindung oder neues Netzwerk einrichten**
Richtet eine Drahtlos-, Breitband-, Einwahl-, Ad-hoc- oder VPN-Verbindung bzw. einen Router oder Zugriffspunkt ein.
-  **Verbindung mit einem Netzwerk herstellen**
Stellt (erneut) eine Verbindung mit einem Drahtlosnetzwerk, verkabelten Netzwerk, Einwahlnetzwerk oder VPN-Netzwerk her.
-  **Heimnetzgruppen- und Freigabeoptionen auswählen**
Ermöglicht Zugriff auf Dateien und Drucker auf anderen Netzwerkcomputern zu, oder ändert die Freigabeeinstellungen.
-  **Probleme beheben**
Diagnostiziert und behebt Netzwerkprobleme, oder ruft Problembehandlungsinformationen ab.

Siehe auch

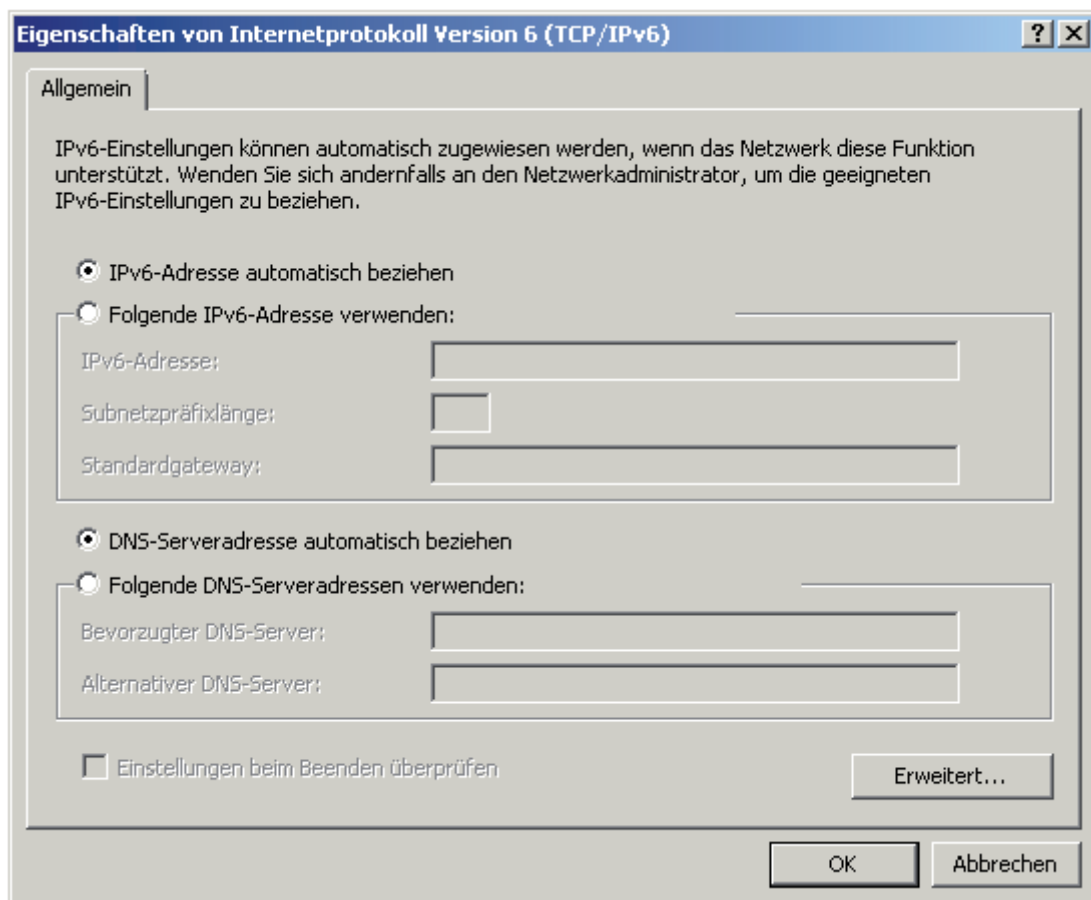
- Heimnetzgruppe
- Intel® PROSet/Wireless Tools
- Internetoptionen
- Windows-Firewall

3. Wählen Sie den verbundenen **Netzwerkadapter** (LAN-Verbindung oder Drahtlosnetzwerkverbindung) und klicken Sie diesen an.

Falls noch nicht angewählt, setzen Sie hier den Haken für **Internetprotokoll Version 6**.



Die Eigenschaften des IPv6 Protokolls sollten dann so aussehen:



Bitte schließen Sie alle Fenster indem Sie auf **OK** klicken damit die Einstellungen übernommen werden.

Zugriff für Netzwerkgeräte freigeben

Falls noch nicht geschehen, verbinden Sie den PC mittels LAN-Kabel oder WLAN mit der AVM FRITZ!Box.

Hinweis: Einen Funktionstest bietet zum Beispiel die Seite <http://test-ipv6.com> an. Nach einem erfolgreichen Test wird Ihnen die IPv6-Adresse des Computers angezeigt.

1. Öffnen Sie in einem Webbrowser die Seite <http://192.168.1.254>

Benutzername: admin

Passwort: admin



System Information

Device Information

Platform	HRG1000
Product Name	HRG1052
Product Number	652712020400
Production Date	2013-01-07
Hardware Revision	2
Serial Number	P.1247009421
MAC Address	00:0F:94:28:8F:70

Software Information

Bootloader Revision	drglr-hrg1000-1.3.1-RC14
Firmware Revision	drgos-hrg1000-1.12.2-EFT17

2. Navigieren Sie zu **Netzwerk > IPv6 Portweiterleitung**



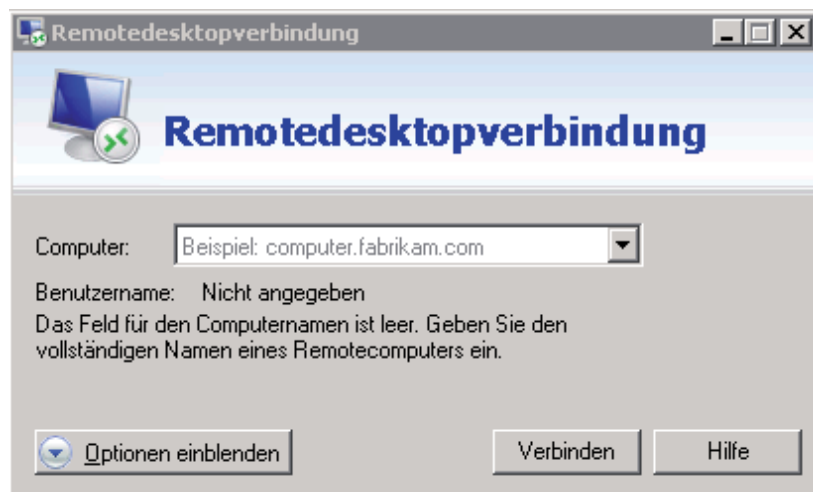
Für einen Remotedesktopzugriff benötigen Sie den Port 3389 mit dem Protokoll TCP.

- a. Service Name frei editierbar
- b. Lokale IPv6 Adresse IPv6 Adresse des Netzwerkgerätes
- c. Lokale Ports benötigte Portnummer des Dienstes
- d. Protokoll benötigtes Protokoll des Dienstes

3. Schließen Sie Ihre Eingabe mit **Speichern** ab.

Zugriff auf das Heimnetzwerk

1. Führen Sie auf einem externen Computer das Programm Remotedesktopverbindung aus. Geben Sie die IPv6-Adresse des Endgerätes ein und klicken Sie dann auf **Verbinden**. Im Anschluss werden die Zugangsdaten (Benutzername/Passwort) des zu steuernden PCs abgefragt.



Fehlerquellen Checkliste

- Remotedesktop aktiviert?
- Benutzer eingerichtet und für Remotedesktop zugelassen?
- Port 3389 in der Windows Firewall geöffnet?