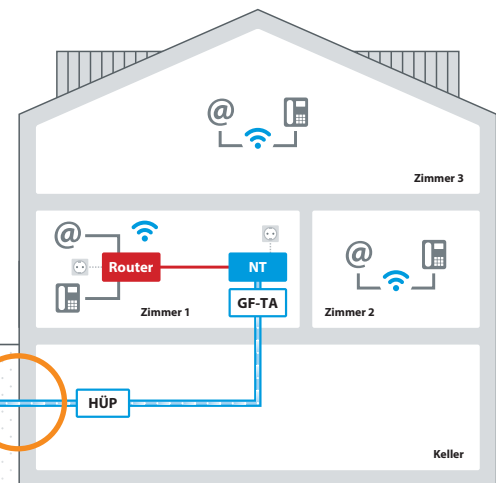


Sicherheit für den Glasfaser-Ausbau und die Glasfaser-Verlegung ins Haus

Für die FTTH (Fiber To The Home) Verlegung wird das gas- und wasserdichte MD1-FTTH Mauerdurchführungssystem für Mikrorohre und Kabel genutzt. Durch die Verwendung des PU Expansionsharzes wird eine Abdichtung gegen Gas und Wasser gewährleistet. **Dies bedeutet 2,0 bar gas- und wasserdichte sowie hohe mechanische Festigkeit, beständig gegen Erdbewegungen, Erschütterungen und Vibrationen für Ihr Haus.**

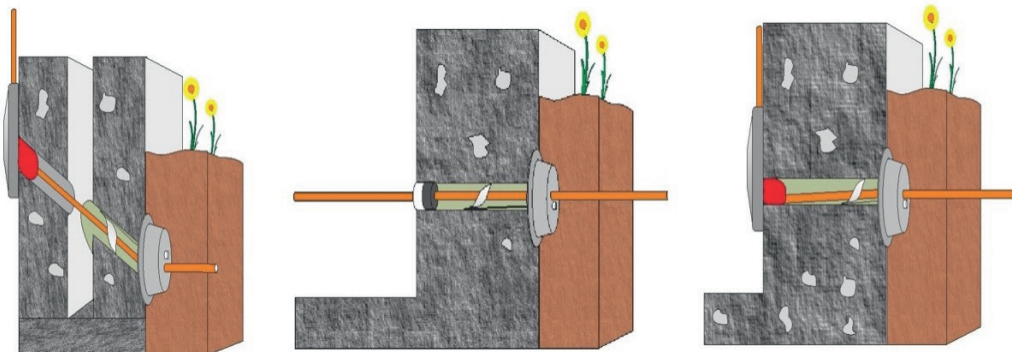


Wie kommt das Kabel in Ihr Haus?

Im ersten Schritt wird ein Loch gebohrt welches mit Expansionsharz, oder auch 2K Expansionsharz genannt, ausgeschäumt wird. Das verwendete 2K Expansionsharz besteht aus zwei Komponenten, die sich vermischen und in kürzester Zeit bis auf das fünffache Volumen ausdehnen und anschließend durchhärten. Das gewährleistet perfekte Abdichtung und hervorragende Ergebnisse. Die chemische Reaktion verleiht Expansionsharz eine besondere Struktur, die Mauerwerken und Abdichtungen hervorragende Festigkeit und Dichtigkeit verleiht. Kleinere Beschädigungen an der Außenseite des Mauerwerks werden gleichzeitig ausgeglichen. Dabei ist das Harz nicht spröde, was die zukünftige Bildung

von Rissen und Beschädigungen verhindert. Die so verschlossene Bohrung ist bis 2,0 bar gas- und wasserdicht. Das bedeutet, es ist druckdicht bis zu einer Wassersäule von 20 m. Der Schutz vor Hochwasser wird hierdurch gewährleistet.

Bei Kernbohrungen werden größere Löcher gebohrt, die aufgrund Ihrer Größe mehr Abdichtung erfordern und bei denen die 2,0 bar Gas- und wasserdicht nicht immer gewährleistet werden kann. Aus diesem Grund wird die Glasfaserverlegung mit der bis zu 2,0 bar gas- und wasserdichten MD1-FTTH in Verbindung mit Expansionsharz genutzt.



Starke Partner



Deutsche
Glasfaser



M-net

Produktdaten zum MD1-FTTH Mauerdurchführungssystem

- ✓ **Universell geeignet** für Mikrorohre und Kabel
- ✓ Das Ausschäumen längs des Bohrlochs und an der Außenwand gewährleistet **absolute Dichtigkeit**
- ✓ Gas- und wasserdicht bis 2,0 bar
- ✓ **Schnelle und einfache Montage** ohne Spezialwerkzeug
- ✓ **Keine aufwändige Kernlochbohrung** notwendig
- ✓ Geeignet zum Abdichten von Bohrungen in den gängigsten Wandarten mit Abdichtungen nach DIN 18533 sowie Wänden aus WU-Beton mit Beanspruchungsklasse 1 und 2 (Gas- und Wasserdicht, Prüfdruck 2,0 bar). **Erfüllt die DIN 18322** Kabelleitungstiefbauarbeiten
- ✓ Auch für schräge Durchführungen geeignet
- ✓ **Hohe mechanische Festigkeit**, beständig gegen Erdbewegungen, Erschütterungen und Vibrationen
- ✓ **Über 30 Jahren praxiserprobt**, in vielen Telekom / FO-Netzwerke installiert



So erreichen Sie uns:



Generelle Fragen zum Glasfaser-Ausbau

- Alles rund um die **Bau-Phasen** und das **Bau-Projekt**
- **Technische Details** zum Hausanschluss
- Anforderungen an **Leitungs- und Kabelweg**
- Informationen zu **Produkten und Tarifen**
- Fragen zum **Gestattungsvertrag** für MFH



Deutsche Glasfaser

Deutsche Glasfaser Bauhotline

02861 8133 427

deutsche-glasfaser.de/eichenau



Individuelle Fragen zu Ihrem Vertrag

- Alles rund um Ihren **Vertrag** mit M-net
- **Hardware** (Router/ONT) und Installation
- **Serviceanliegen** nach Aktivierung
- Informationen zu **Produkten und Tarifen**
- Fragen zum **Nutzungsvertrag**

M-net

M-net Servicenummer

0800 2906090

Mo.–Fr. 08.00 bis 18.00 Uhr
Sa. 08.00 bis 17.00 Uhr