

## UNSERE PERSÖNLICHE BERATUNG VOR ORT.

Kommen Sie  
vorbei, wir beraten  
Sie gern!

**Servicepunkt**  
**Mettmann REWE ab 16.10.2021**

Steinesweg 2-4  
40822 Mettmann-Metzkausen

Montag:  
16:00 – 19:00 Uhr  
Samstag:  
10:00 – 14:00 Uhr

**Terminvereinbarung**  
**und Beratung unter:**

**02861 8133 427**  
oder bei Herrn Kaul unter **0176 467 266 87**

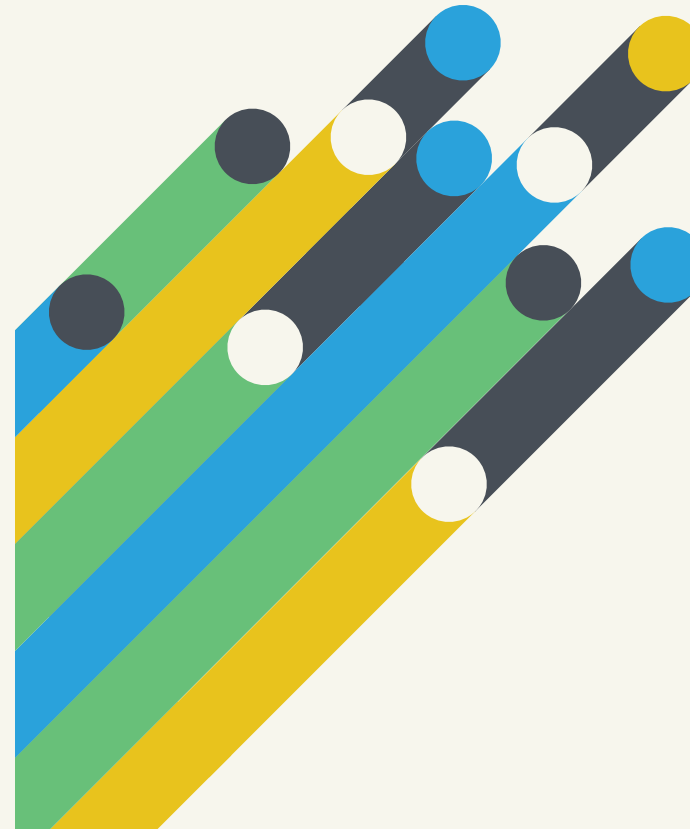
---

Zertifizierter  
Partner von



# GLASFASER FÜR METZKAUSEN UND OBSCHWARZBACH

**Wir beraten Sie gerne,  
auch bei Ihnen Zuhause.**



---

Zertifizierter  
Partner von



# INDIVIDUELLE BERATUNG FÜR SIE

## Sie haben noch Fragen zum Thema Glasfaseranschluss oder unseren Tarifen?

Gerne beraten wir Sie zu Hause oder auf „digitalem“ Wege und freuen uns, Ihnen mit einem Lächeln zu begegnen. Oder besuchen Sie uns in unserem Servicepunkt.

# JETZT BERATUNGSTERMIN VEREINBAREN!

## Sie erreichen uns auch außerhalb der bekannten Öffnungszeiten.



Informationen und Beratung  
Per Telefon unter 02861 8133 427,  
für Online-Beratung QR-Code scannen oder  
[deutsche-glasfaser.de/vielen-dank-msf/#beratung](https://deutsche-glasfaser.de/vielen-dank-msf/#beratung)

Aktuelle Informationen zu Ihrem Projekt finden Sie auch auf unserer  
Webseite [deutsche-glasfaser.de/mettmann](https://deutsche-glasfaser.de/mettmann)



Elias  
Wüstenhöfer



Ibrahim  
Eler



Jan  
Kaul



Zvonimir  
Kovac